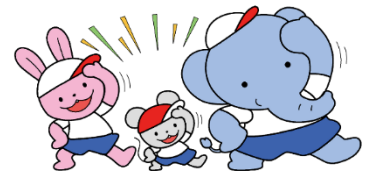


運動会について

仲秋の候、皆様におかれましては、ますますご健勝のこととお慶び申し上げます。また、日頃よりこども園の運営にご理解とご協力をいただき、感謝申し上げます。

さて、お知らせしておりました通り、下記の日程で「運動会」を実施いたします。詳細をご確認くださいますようお願いいたします。

記



【場所】 七重浜住民センター れいんぼ〜 大ホール（北斗市七重浜2丁目32番25号）

【日程】 令和5年10月7日（土）

対象クラス・年齢	集合時間	開始時間	終了予定
ひよこ・りす・ひまわり 1歳児	9:15	9:30	10:00
ひまわり 2歳児・すみれ	10:30	10:45	11:30

【内容】

ひよこ・りす・ひまわり 1歳児	ひまわり 2歳児・すみれ
○ 始まりの挨拶	○ 始まりの挨拶
○ どうぶつ体操	○ どうぶつ体操
○ 玉投げ名人	○ かけっこ
○ おどり『きのこ』	○ おどり『のりものステーション』
○ 親子競技『何ができるかな?』	○ くっつき玉入れ
○ 終わりの挨拶	○ 親子競技『だるまさんの?』
	○ 終わりの挨拶



【お願い・注意事項】 各クラス・年齢で時間が違いますので、ご確認ください

◇集合・開始前について◇

- 対象のお子さんと一緒に現地集合です。
- 集合時間が会場入場時間となります。時間前には会場へは入れませんので、集合時間に合わせてお越しください。
- 会場の駐車場は台数に限りがあります。徒歩でお越しいただくか、七重浜こども園駐車場をご利用ください。
- 受付にて、手指消毒のご協力をお願いいたします。（ご家族の方はマスクの着用にご協力ください）
- 当日、体調のすぐれない方は、参加をお控えくださいますようお願いいたします。
- 上靴は不要です。外靴のままで行ないます。動きやすい服装・靴でご参加ください。
- 控室はありません。荷物の管理は各自お願いいたします。
- 会場内は飲食・喫煙は禁止です。

◇運動会中について◇

- お子様と一緒に競技に参加する方は1名です。（2歳児はお子様だけの競技も予定しております）その他の方は指定された場所での参観となりますのでご了承ください。その際、撮影などでの移動をなるべく控え、周りの方にご配慮くださいますようお願いいたします。
- 当日は業者による撮影が入り、後日購入できます。
- 撮影した写真や動画のSNS投稿は禁止します。

◇終了後・解散について◇

- 集合写真撮影後、解散となります。お土産をお受け取りください。
- 開場後は速やかにご移動ください。
- 会場外は交通量が多いです。お子様から目を離さないように注意してください。

◇その他◇

- 運動会実施中は在園中の兄弟姉妹は、こども園での保育が可能です、



楽しい開催となりますよう、皆様のご理解ご協力をお願いいたします。

